

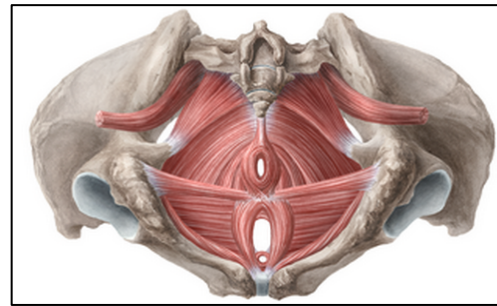
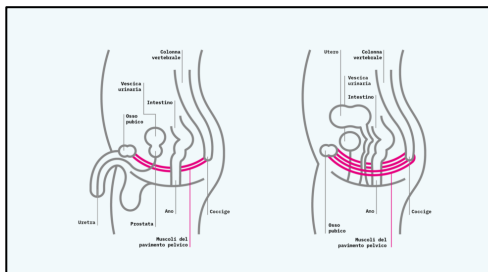
La riabilitazione del pavimento pelvico

La **riabilitazione del pavimento pelvico** è una branca specialistica della fisioterapia che si propone di prevenire e curare in modo conservativo e non invasivo disfunzioni a carico del pavimento pelvico.

Questo tipo di riabilitazione tratta una sfera particolarmente intima della persona, spesso poco indagata a causa di tabù ed imbarazzi. Oggi l'informazione e le evidenze scientifiche emerse, hanno portato a parlare con maggior libertà delle problematiche perineali ed a considerare il trattamento fisioterapico parte fondamentale nella cura delle stesse.

A chi si rivolge

I pazienti che possono aver bisogno di un percorso di rieducazione perineale sono sia donne che uomini per problematiche a carico del comparto anteriore o posteriore.



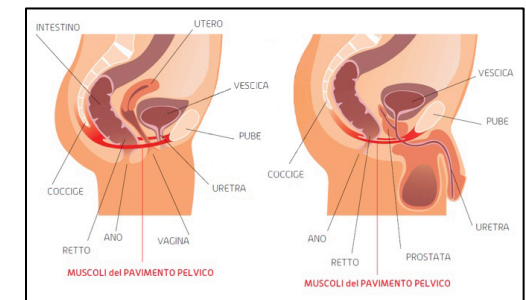
Che cos'è il pavimento pelvico

Il pavimento pelvico, o perineo, è un insieme di muscoli, fasce e legamenti, tesi tra pube, coccige ed ischi come una "culla" orizzontale: chiude inferiormente il bacino, dando sostegno ai visceri contenuti nell'addome e lasciando al tempo stesso il passaggio dei canali uretrale, anale oltre al canale vaginale nella donna, garantendone la corretta meccanica, in sottile equilibrio tra contenimento e necessità di rilassamento.

Svolge funzione di contenere e stabilizzare gli organi dell'apparato urinario ed escretore e rappresenta una base forte ed elastica per consentire i ritmi di continenza e svuotamento vescicale e rettale e consentire una normale attività sessuale.

Le problematiche più frequenti

Le disfunzioni del pavimento pelvico sono spesso causate dall'infrangersi di questi equilibri: una gravidanza, un intervento chirurgico ginecologico, una prostatectomia, la menopausa, un'attività sportiva intensa, possono essere responsabili di problematiche perineali. Possono insorgere problematiche di ipotonia muscolare, di incontinenza urinaria, prolapsi urogenitali, rapporti sessuali dolorosi, disfunzioni erettili o alterazioni delle mucose con distrofie, secchezza vaginale e atrofie.



I benefici della riabilitazione

Il percorso di riabilitazione del pavimento pelvico consente al paziente di migliorare e risolvere i sintomi specifici delle disfunzioni a carico dell'area perineale. Durante le sedute vengono applicate tecniche di terapia manuale atte a lavorare sulle rigidità muscolari, sul dolore, sulla postura globale e vengono eseguiti, sotto la supervisione del fisioterapista, esercizi scelti sulla base della problematica individuale che permetteranno al paziente di acquisire maggiore consapevolezza di questa area e mantenere nel lungo termine i benefici ottenuti.

Dottorssa Roberta Valsania
Fisioterapista Osteopata D.O.
esperta in riabilitazione pelvi-perineale



Come si svolge la prima seduta

La valutazione del pavimento pelvico è un processo di indagine che prende in considerazione l'anatomia e la funzionalità di questa struttura, non solo in maniera isolata ma con un approccio globale rispetto al sistema corpo del paziente.

Durante la prima visita si esaminano gli equilibri posturali, la storia clinica del singolo paziente, con gli eventi che hanno interessato direttamente o indirettamente il pavimento pelvico come gravidanze e parti, fisiologici o operativi, cicatrici o problematiche ormonali che possono averne alterato l'efficacia ed il funzionamento.

In base ai dati emersi in sede di valutazione, al paziente verrà illustrata la tipologia di percorso riabilitativo più idonea rispetto alle problematiche riscontrate.

Dottorssa Roberta Valsania
Fisioterapista Osteopata D.O.
esperta in riabilitazione pelvi-perineale

Le principali indicazioni al trattamento

- Incontinenza urinaria femminile e maschile
- Prolasso degli organi pelvici, cistocele, rettocele, prolasso uterino
- Dolore pelvi-perineale
- Iperono/ipotono
- Vaginismo, ipertono del pavimento pelvico
- Vulvodinia
- Rapporti sessuali dolorosi
- Distrofia e atrofie della mucosa
- Preparazione al parto e recupero post-partum
- Cicatrici da parto o cesareo, cicatrici pelviche
- Menopausa
- Incontinenza sfinterica dei gas e fecale
- Ipotonia muscolare
- Emorroidi
- Ragadi
- Ipertrofia prostatica benigna
- Disfunzioni erettili
- Esiti chirurgici da prostatectomia



Contattaci

Dottorssa Valsania Roberta

fisioterapista, osteopata D.O., esperta
in riabilitazione pelvi perineale.

L'Albero Poliambulatorio

Indirizzo: Località Toetto 2, Roddi

Telefono: +39 0173 615 706

Whatsapp: +39 333 2604482

Posta elettronica: segreteria@alberosrl.it

Sito Web: www.alberosrl.it